

Modiform heeft onderzocht hoe kunststof in diverse Europese landen wordt gerecycled. Deze infographic geeft u inzicht in welke potten en packs gerecycled worden in een aantal Europese landen.

## CONSUMENTENAFVAL EN INDUSTRIËLE VERWERKING

Onze potten en packs worden gerecycled als ze door de consumenten bij het huishoudelijk afval worden weggegooid. Onze andere producten, zoals kweek-en transporttrays zijn ook recyclebaar, maar worden industrieel verwerkt. Modiform wil samen met u de materialenkringloop sluiten en de branche duurzaam veranderen. Daarom helpen wij u graag met het recyclen van uw producten.

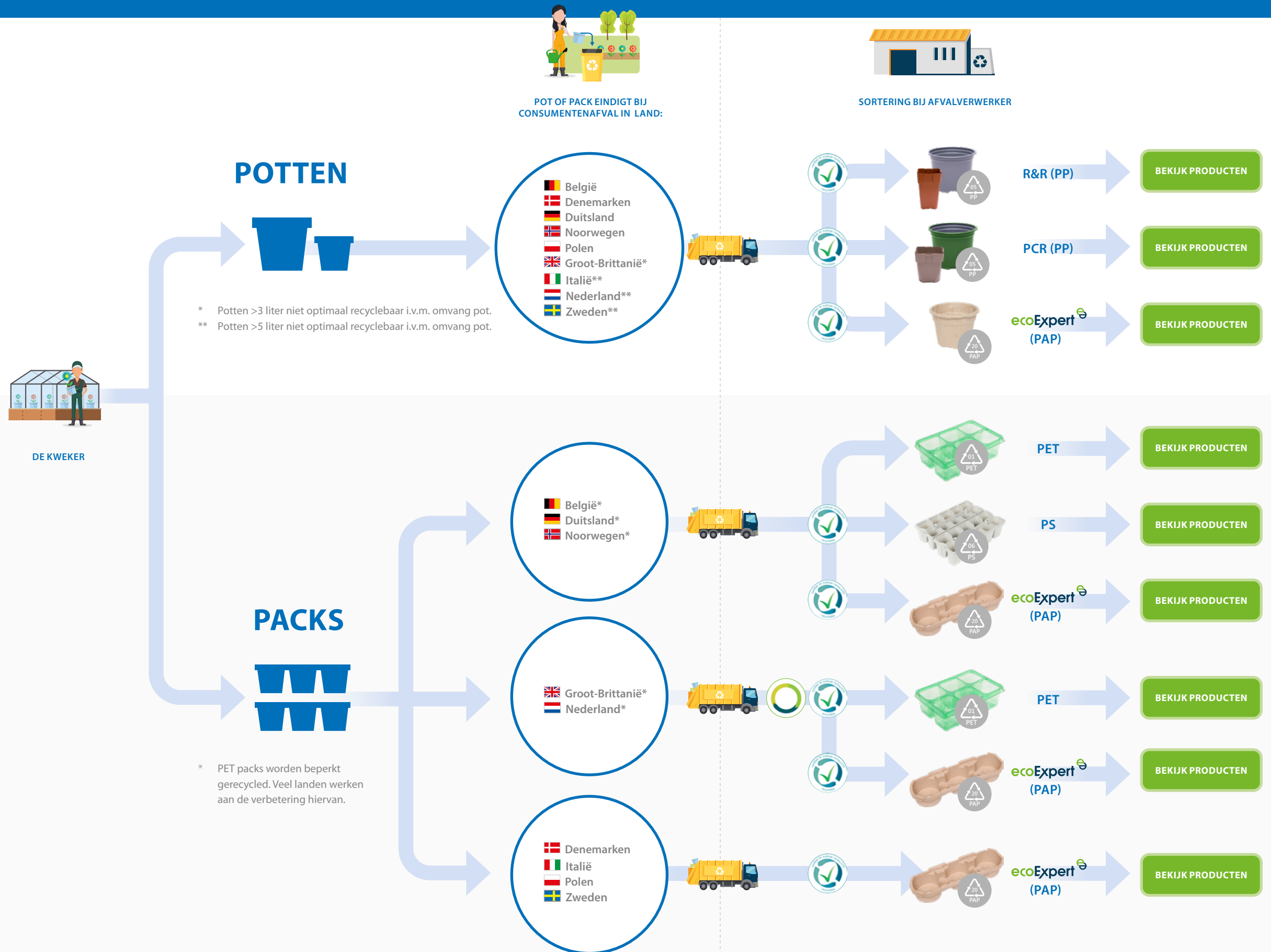
Neem contact op voor de beste oplossing voor uw bedrijf.



Scan

Meer weten?  
Scan de QR code en lees meer  
op [modiform.com/nl/closed-loop-commitment/](https://www.modiform.com/nl/closed-loop-commitment/)

Deze informatie is gebaseerd op een onderzoek uitgevoerd in Q4 2020. Ontwikkelingen na 2020 zijn hierin niet meegenomen.



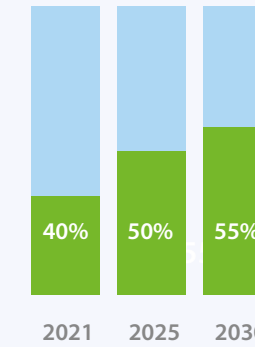
## WAT BETEKENT?

<b>HDPE</b>	Hoge dichtheid polyethyleen
<b>LDPE</b>	Lage dichtheid polyethyleen
<b>PE</b>	Polyethyleen
<b>PET</b>	Polyethyleentereftalaat
<b>PMD</b>	Plastic, Metaal, en Drankverpakkingen
<b>PP</b>	Polypropyleen
<b>PS</b>	Polystyreen
<b>rHDPE, rPET, rPP</b>	Recycleat van HDPE, PET of PP
<b>R&amp;R</b>	Recycled en recyclebaar
<b>PCR</b>	Post-consumer recycled

### EU WETGEVING

Een eis vanuit de Europese wetgeving is dat verpakkingen herbruikbaar of recyclebaar moeten zijn.

Modiform houdt rekening met de recyclebaarheid van producten bij het productontwerp en assortimentsbeheer. Zo ontwerpen we producten die minder materiaal nodig hebben zodat grondstoffen worden bespaard. En leveren we bijvoorbeeld geen PS packs meer aan de UK.



### DOELSTELLINGEN

De staafdiagram geeft de Europese doelstellingen weer van het geproduceerde plastic verpakkingsmateriaal dat moet worden gerecycled. Daarbij wil de Nederlandse overheid dat de economie in 2050 circulair is.

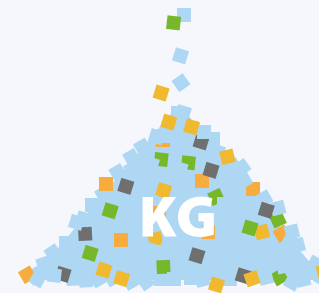
Er is een grote hoeveelheid en diversiteit aan eisen en wet- en regelgeving voor producten in Europa. En de verplichtingen voor u -als Modiform klant- voor kunststofafval (commercieel of bedrijfsafval) verschillen per land.

Meer weten? Neem contact op met [sales@modiform.com](mailto:sales@modiform.com)

### REGRANULAAT

Recycling wordt vanaf 2021 niet meer als de ingezamelde hoeveelheid verpakkingsafval berekend, maar als hoeveelheid regranulaat dat van het ingezamelde verpakkingsafval wordt geproduceerd.

Wist u dat Modiform PS terughaaft en intern recyclet? In 2020 is 2,1 miljoen kilo PS verwerkt. Hiermee wordt in onze folieproductie 5703 ton CO<sub>2</sub> uitstoot bespaard ten opzichte van virgin materiaal. Dit is gelijk aan de CO<sub>2</sub> jaaropname van 190.120 bomen (bron EcoChain).



### PARTNERSCHAP

Modiform gaat partnerschappen aan met toonaangevende partijen voor een duurzamere tuinbouw.

Modiform is gesprekspartner van Greenport West-Holland; zij stimuleren een verantwoord gebruik van plastic in de tuinbouw in een circulaire economie.

Modiform steunt onderzoek naar de gevolgen van de circulaire economie voor glastuinbouwbedrijven als lid van de "Club van 100" van de Business Unit Glastuinbouw & Bloembollen van de Wageningen University & Research (WUR).

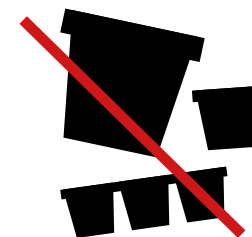
Als partner van MVO Nederland zitten we in het Koplopernetwerk: kartrekkers die zich onderscheiden door hun toekomstbestendige ambities om sector-overstijgend te werken.



### GEEN CARBON BLACK

In geen enkel land wordt uit consumentenafval kunststof gerecycled dat carbon black bevat.

Modiform faseert producten met carbon black daarom stapsgewijs uit. Ook hebben we de inkt voor bedrukkingen vervangen door carbon black vrije inkt.



### CERTIFICERING

Cyclos-HTP levert als onafhankelijk instituut erkende certificaten voor recycling in Europa.

Modiform hanteert deze bewijsvoering voor de recyclebaarheid van haar producten.

